

FICHE TECHNIQUE PRODUIT

Date d'émission 01/07/2024
 Fin de validité 31/12/2024

Site de production **POSOCO - CHAPITRE CARCASSONNE**

Granulat **6.3/10 CL Marbre Rose**

Nature pétrographique **Marbre**

Elaboration **Naturel**

Partie normative

Valeurs spécifiées sur lesquelles le fournisseur s'engage

Classe granulaire **6.3 10** Norme **NF P18-545 - Article 10 - Code a**

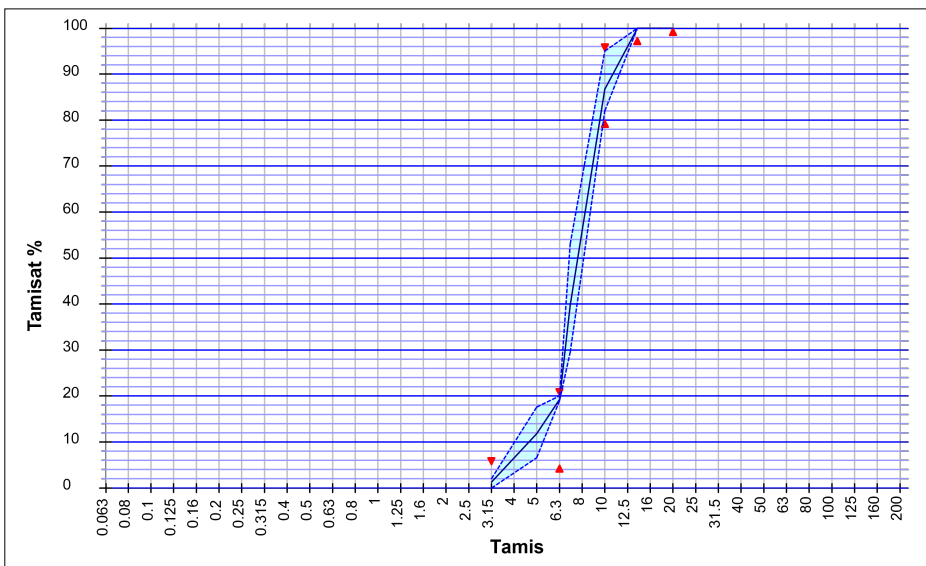
	d/2 3.15	D/2 5	d 6.3	D/1.4 7.1	D 10	1.4 D 14	2 D 20	f (%)	FI (%)
Vss + u	6		25		100			1.5	24
Vss	5		20		95			1.5	20
Vsi			5		80	98	100		
Vsi - u					75	97	100		
sf Max									

Partie informative

Résultat des essais de fabrication : à partir du 15/07/2023

Résultat des autres essais : Toutes les dates

	d/2 3.15	D/2 5	d 6.3	D/1.4 7.1	D 10	1.4 D 14	2 D 20	f (%)	FI (%)
Nbr. val	3	3	3	3	3	3	3	3	1
Maxi	2.0	17.6	20.0	53.0	95.0	100.0	100.0	0.5	6
XF + 1.25 sf	2.8	18.7	20.0	54.8	95.7	100.0	100.0	0.5	6
XF	1.3	11.8	19.3	39.7	86.7	100.0	100.0	0.3	6
XF - 1.25 sf	0.0	4.9	18.6	24.6	77.7	100.0	100.0	0.1	6
Mini	0.0	6.6	19.0	29.5	82.0	100.0	100.0	0.2	6
sf	1.16	5.53	0.58	12.07	7.23	0.00	0.00	0.17	0.00



Essai(s) complémentaire(s)

WA24	NF EN 1097-6+A1	22/03/2022	0.5 %
PSV	EXTERNE		
LA	NF EN 1097-2	22/03/2022	20
Prd	NF EN 1097-6 +A1	22/03/2022	2.72 Mg/m ³
MDE	NF EN 1097-1	22/03/2022	15

Abrasivité : 43 g / t
 Broyabilité : 39

BARREIROS DAVID

